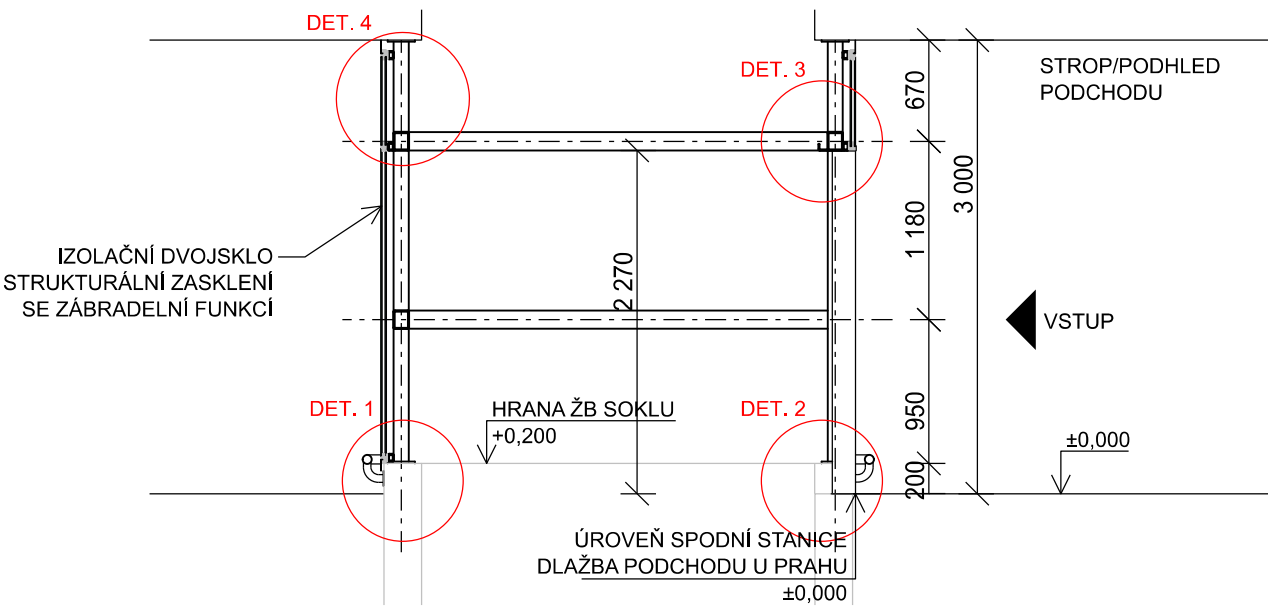
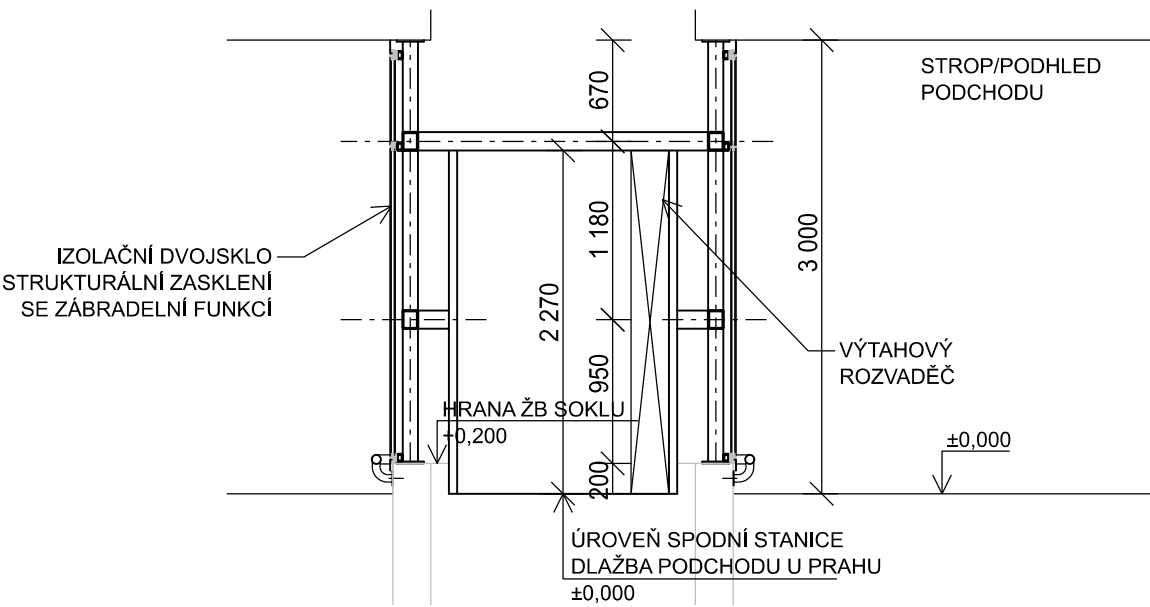


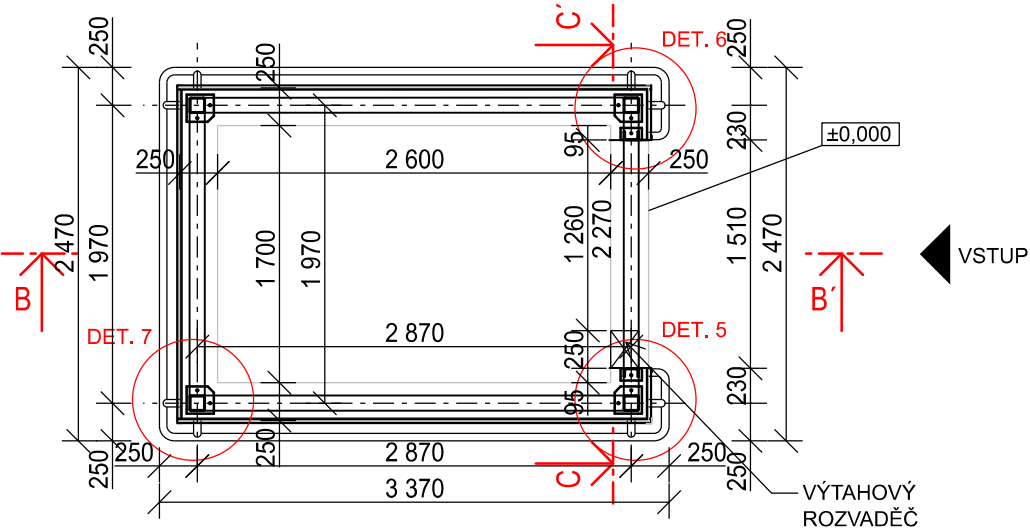
ŘEZ B-B´



ŘEZ C-C´



PŮDORYS ŠACHTY




POZNÁMKA:
UVEDENÁ SVĚTLÁ VÝŠKA PODCHODU JE ORIENTAČNÍ

HMOTNOST OCELI CCA 750 KG

DLAŽBA PODCHODU BUDE UPRAVENA DLE PRAHU VÝTAHOVÝCH DVEŘÍ S OHLEDEM NA MAX. 20MM TOLERANČNÍ ROZDÍL

DETAIL 7 ŘEŠÍ VARIANTU, KDY JE VÝTAHOVÁ ŠACHTA UMÍSTĚNA U STĚNY PODCHODU

Zm.:	Popis:	Účinnost od:
0	První vydání	15.9.2022
Čj. dokumentu:	55955/2022-SŽ-GR-013	<div> Železniční spodek Vzorový list Ž16 2.201 Měřítko 1:50</div>
Ředitel O13:	Ing. Radek Trejtnar, Ph.D.	
Gestor:	Ing. Radek Král	
Výťahové šachty Typ prosklená - podchod Půdorysy; Řez B-B´; Řez C-C´		